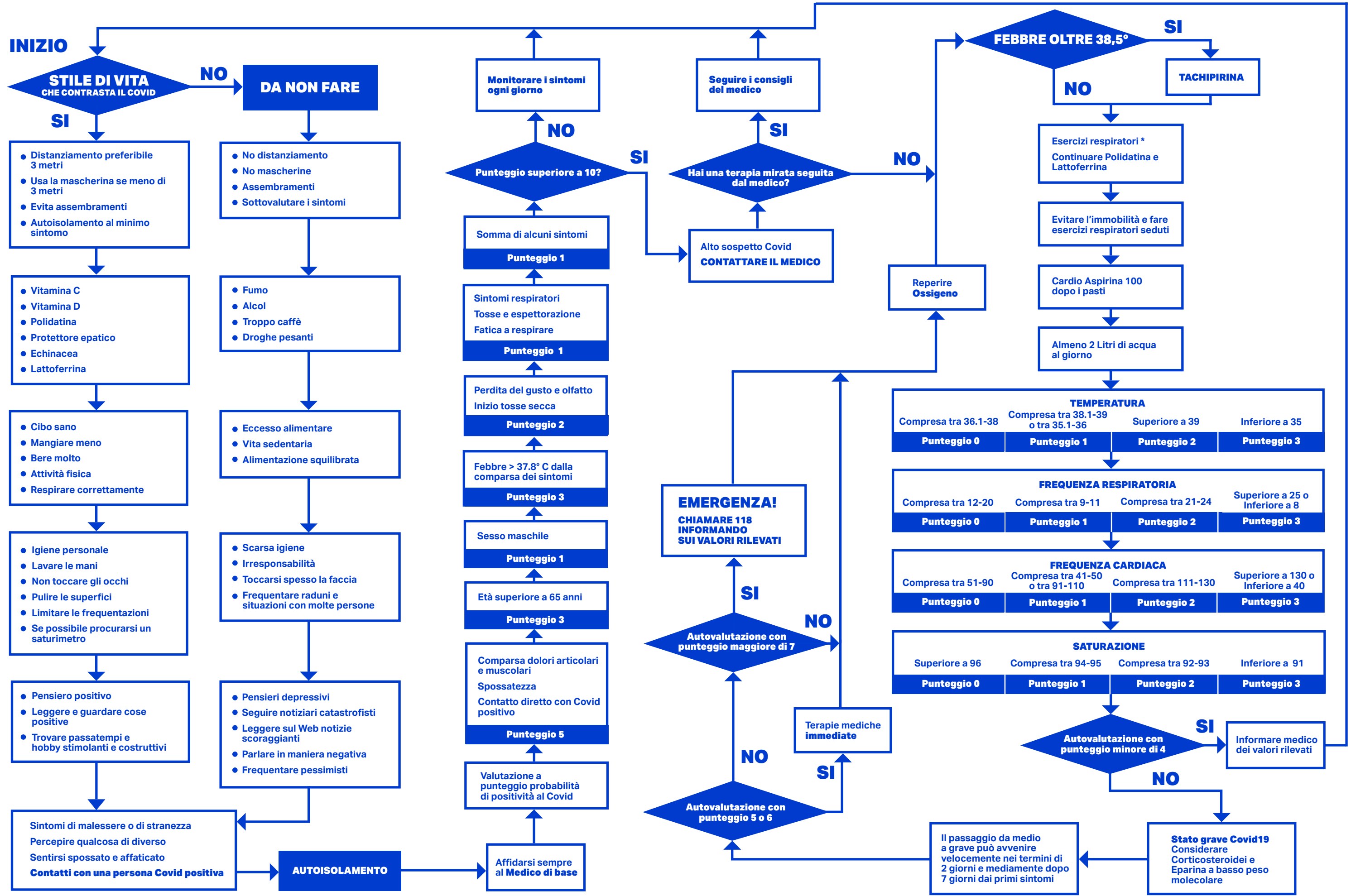


PREVENZIONE

DIAGNOSI

AUTOMEDICAZIONE

DIAGRAMMA DI FLUSSO DECISIONALE PER LA GESTIONE DELL'EMERGENZA COVID 03/12/2020

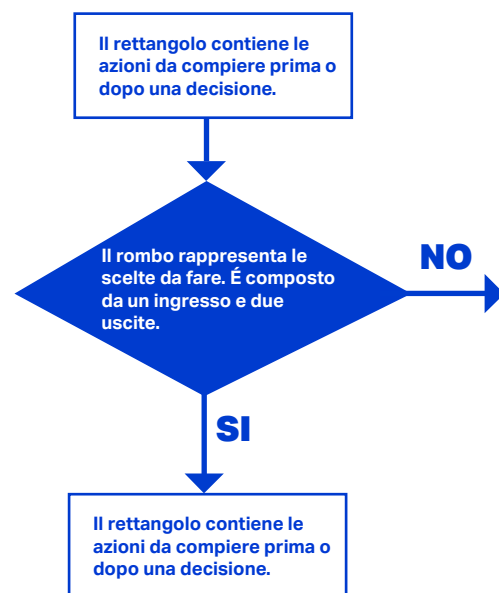


QUESTO DIAGRAMMA DÀ INDICAZIONI CHE NON DEVONO MAI SOSTITUIRSI AL CONSIGLIO DEL MEDICO CURANTE. È DA CONSIDERARSI UNO STRUMENTO ATTO AD EVITARE ALLARMISMI

O SOTTOVALUTAZIONI, ALLO SCOPO DI DECONGESTIONARE IL SERVIZIO SANITARIO. NON VA CONSIDERATA UNA PRESCRIZIONE MEDICA E NON PUÒ MAI SOSTITUIRSI AL CONSIGLIO MEDICO.

* LE INFORMAZIONI CONTRASSEGNALE DA ASTERISCO SONO VISUALIZZABILI SUL RETRO

LEGENDA



Il Covid continua a dilagare tra Stati e non conosce confini, e per quanto se ne parli nei Media Nazionali e sul Web, **nessuno di noi sa veramente come affrontare la malattia** quando cominciano ad affiorare i primi sintomi. Sempre più persone si ritrovano a doversi auto-isolare ai primi attacchi di tosse, senza spesso riuscire a contattare un medico e magari non sono abbastanza gravi da poter essere accolte subito al Pronto Soccorso. **Come fare in queste condizioni?** Come facciamo a capire se i sintomi respiratori e la spossatezza che proviamo sono i primi indizi del Covid?

WASP, in collaborazione con il Professore Giorgio Noera, Medico Cardiochirurgo di fama internazionale di HRS (Health Ricerca e Sviluppo Srl), ha creato **un kit di Autovalutazione e Automedicazione** che permette ad ognuno di noi di confrontarsi con la malattia, di poterla gestire nei primi giorni autonomamente e di capire quando è necessario chiamare il pronto Soccorso.

Attraverso una somma di punteggi, collegati per gravità a vari sintomi, è possibile **autodiagnosticarsi la malattia e il suo grado di pericolosità**, e rispondere repentinamente con vari farmaci da banco. Se il punteggio risulta superiore ad una certa soglia, si viene avvisati di chiamare il medico e avvertirlo per alto sospetto di positività al Covid. Se poi attraverso il test, i parametri vitali risultano alterati in modo significativo, si viene sollecitati a chiamare il 118.

Grazie a questo diagramma di flusso è possibile diminuire l'affluenza di persone ai Pronto Soccorso: il suo scopo è infatti quello di **ridurre allarmismi ed evitare sottovalutazioni**. Questo permette di decongestionare il Servizio Sanitario e rendere più difficoltosa la circolazione al Virus.

Le indicazioni non sono solamente farmaceutiche: il grafico propone infatti anche consigli sullo stile di vita, integratori da assumere e altre proposte da intraprendere e seguire per cercare di contrastare la malattia.

La sua comodità risiede nel fatto che **in poco tempo si riesce ad avere un'idea del grado di pericolosità della malattia**, in qualsiasi luogo ci si trovi.

Questo test **non si sostituisce ovviamente al parere di un medico**, che deve essere comunque contattato: permette però alle persone di reagire con velocità al malessere sin dai primi giorni e avvisa il malato se le condizioni sono gravi ed è necessario chiamare il Pronto Soccorso.

RIFERIMENTI

*ESERCIZI RESPIRATORI

Seduto con la schiena dritta, inspira lentamente e profondamente. Trattieni il respiro per alcuni secondi ed espira profondamente. Ripeti l'esercizio ogni volta che senti il bisogno di calmare la Mente o di aumentare il valore di saturazione, che deve essere superiore a 94.

AIFA

- Corticosteroidi nella terapia dei pazienti adulti con Covid-19. [Clicca qui per leggere il documento](#)
- Eparina a basso peso molecolare nei pazienti adulti con Covid-19. [Clicca qui per leggere il documento](#)

COVID-GRAM

- Test per capire come sta un parente in ospedale e sapere quanto rischia. [Clicca qui per fare il test](#)

YOGA

- Serie di Video su YouTube con Yoga Therapy per allenare la respirazione profonda. [Clicca qui per guardare i video](#)

PARTNERS



HRS
Health Ricerca
e Sviluppo SRL



GSL
Giardino Santa
Lucia



**CONSOLATO
ONORARIO
D'ITALIA**
Cancùn - Isla
Mujeres -
Yucatàn

ATTENZIONE

Questo diagramma dà indicazioni che non devono mai sostituirsi al consiglio del medico curante. È da considerarsi uno strumento atto ad evitare allarmismi o sottovalutazioni, come servizio di reciproca assistenza, allo scopo di decongestionare il servizio sanitario. Non va considerata una prescrizione medica e non può mai sostituirsi al consiglio medico.

Diagramma di flusso decisionale

Per la gestione dell' Emergenza Covid

COVID PROTOCOL
con la Consulenza Scientifica di HRS

3 Dicembre 2020

